

Oerlemans Packaging Group zet grote stap naar recycleerbare barrière-verpakkingen

In 2050 moet Nederland geheel circulair zijn. De Oerlemans Packaging Group zet dit jaar een grote stap met de opening van een fabriek voor recycleerbare barrière-verpakkingen. Een forse investering, waarmee fabrikanten en retailers een grote mogelijkheid krijgen om hun duurzaamheidsdoelen beter bereikbaar te maken.

De Oerlemans Packaging Group is producent van flexibele verpakkingen van kunststoffen en papier. Het familiebedrijf is met tien productielocaties in Nederland een leidende speler in de branche. Veel producten zijn gericht op de voedingsmiddelenindustrie. Sales Director Merijn Bos: 'Met de recente overname van Stempther is het aanbod van verpakkingen sterk verruimd. Het productgamma is zeer breed, van folies en krat- en palletverpakkingen tot aan barrière-verpakkingen; verpakkingen voor diepvriesproducten, brood, vlees en voor ingrediënten en halffabricaten. Elke categorie stelt zijn eigen eisen aan verpakkingen. Oerlemans heeft oplossingen voor de hele industrie en levert de complete keten, met zowel consumentenverpakkingen, producenten- en distributieverpakkingen.'

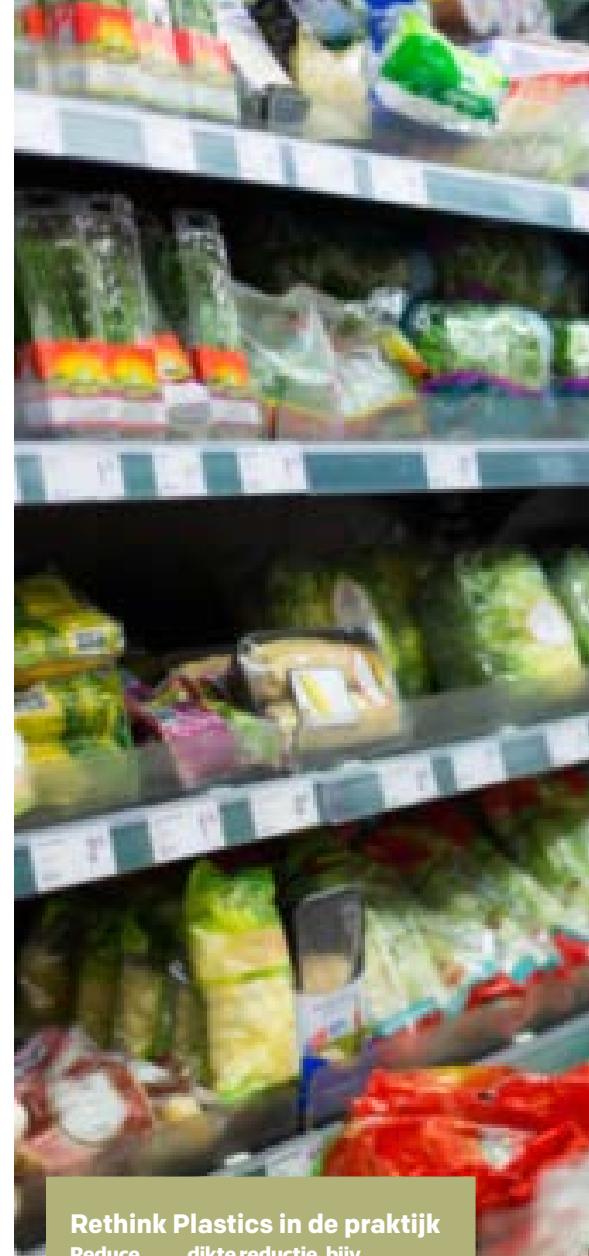
Duurzame doelstellingen

Duurzaamheid gaat in de retail naast de energiehuishouding al gauw over verpakken. Wanneer een verpakkingssleverancier als Oerlemans daarin nieuwe stappen zet is dat groot nieuws voor de sector. Rob Verhagen, Sustainability Director: 'Duurzaamheid is een heel breed begrip. Duurzame productie wordt steeds belangrijker, maar vaak is niet duidelijk wat duurzaam verpakken precies betekent. Vanuit overheid en brancheorganisaties worden nieuwe doelstellingen bepaald. De hoofddoelen die vaak terugkomen zijn: 100% recyclebaar, een verplichting voor de inzet van recyclelaar, de reductie van materiaal (dunner, minder verpakking of hergebruik), en als laatste de inzet van biobased materialen. Ieder bedrijf moet scherpe doelstellingen stellen voor hun verpakkingportfolio. Het is niet altijd eenvoudig

om door de verschillende wetgevingen en rapportages de juiste feiten en kennis naar boven te halen. Als je niet oppast regeert de emotie.'

Revolutionaire routekaart

Oerlemans is nauw betrokken bij de Routekaart Materiaalverduurzaming voor Kunststof Verpakkingen. Dit plan - Rethink Plastics gedoopt - kent vijf aandachtsvelden, de vijf Re's: Reduce, Reuse, Recycle, Redesign en Renew. Verhagen: 'Het is een kapstok voor elk bedrijf om materiaalverduurzaming mee aan te pakken. Elk van die vijf routes zijn belangrijk, om samen of apart in te zetten.' Bos: 'Voor elk van onze klanten gebruiken wij deze routekaart om te kijken op welke wijze wij voor hen hun verpakkinggebruik kunnen verbeteren en verduurzamen. Het hangt af van de strategische keuzes van elke klant. Er zijn vele manieren om te verduurzamen. De één wil zo veel mogelijk biobased, de ander wil inzetten op recyclen. En soms zijn er meerdere oplossingen mogelijk.' Verhagen: 'We beginnen vaak bij het huidige portfolio van de klant, en kijken dan waar de quick wins zitten, er zijn altijd wel relatief makkelijke stappen te zetten, om daarna de complexere zaken aan te pakken. De eerste stap is meestal: stoppen met gecombineerde materialen. Papier en plastic tegen elkaar lijmen ziet er mooi uit, maar je kunt er na gebruik niks meer mee. Daarna kijk je waar de focus van het bedrijf ligt: bij de circulaire economie? Of bij CO2-reductie? Bij elke verbetering is echter wel belangrijk dat we én de voedselveiligheid bewaren, én de voedselverspilling tegen gaan én de recyclebaarheid vergroten. Bij een nieuwe verpakking moeten de barrière-eigenschappen van de verpakking



Rethink Plastics in de praktijk

Reduce	dikte reductie, bijv. diepvriesfolie van 60 µ naar 30 µ
Reuse	plastic draagtas hergebruiken
Recycle	inzet recyclelaar in webshop-zakken, pallethoezen, etc.
Redesign	inzet mono-PE om niet recyclebare stand-up pouches 100% recyclebaar te maken
Renew	biobased grondstoffen in o.a. diepvriesfolie

niet verminderen, maar ook niet veel meer materiaal gaan gebruiken. Daarom heeft Oerlemans een nieuwe fabriek gebouwd die puur gericht is op recycleerbare barrière-verpakkingen.'

Investering

Zo'n 20 miljoen euro heeft Oerlemans geïnvesteerd in de nieuwe fabriek, die naast de



productielocatie in Giessen staat. De impact van de nieuwe producten is veel groter dan op het eerste gezicht lijkt. Barrière-verpakkingen, die voedsel tegen vochtuitwisseling, gas-uitwisseling en bederf beschermen, bestaan vaak uit een combinatie van verschillende materialen, meestal meerdere lagen folies, bijvoorbeeld een combinatie zoals polyethyleen met PET, polyamide, PVDC of andere polymeren. Dat maakt dat het verpakingsmateriaal slecht kan worden gerecycled. Oerlemans heeft nu een nieuwe techniek waarmee zulke verpakkingen kunnen worden samengesteld uit enkelvoudige materialen, waardoor ze wél recycleerbaar worden.

Verhagen: 'Nu hebben we met één polymeer een unieke receptuur gemaakt met een uniek productieproces, waardoor de barrière en de transparantie groter worden, en de verpakking wordt stijver en krijgt een betere doorprik-weerstand. Hierdoor kunnen we an-

dere polymeren vervangen. De nieuwe verpakking bestaat uit verschillende soorten polyethyleen en is daarmee compleet recycleerbaar.' Bos: 'De fabriek is gebouwd en wordt momenteel geïnstalleerd en de officiële opening staat gepland voor na de zomer. Vanaf 1 september is hij operationeel. Proefproducties kunnen we nu al leveren, zodat klanten zich erop kunnen voorbereiden.'

The sustainable innovator

Verhagen: 'De meeste retailers hebben het Plastic Pact ondertekend, en een van de grotere uitdagingen daarin is de recycleerbaarheid van verpakkingen. Met deze nieuwe verpakkingen kunnen ze weer eerder aan hun duurzaamheidsdoelstellingen voldoen. Het FNLI heeft gesteld dat 95% van de verpakkingen van de aangesloten leden recycleerbaar moeten zijn. Zo'n zelfde doelstelling komt ook vanuit het CBL. Die doelstellingen kunnen hiermee gehaald worden. Daarna kunnen we

het gerecycleerde polyethyleen opnieuw inzetten bij nieuwe folies voor non-food toepassingen zoals bijvoorbeeld voor potgrond, verzendveloppen of landbouwfolies.' Bos: 'Voor ons is de nieuwe fabriek natuurlijk erg belangrijk. De Oerlemans Packaging Group onderscheidt zich door de breedte van haar productgamma. Met deze nieuwe fabriek voegen we een nieuw, onderscheidend speerpunt toe aan onze activiteiten. Met deze investering lopen we vooruit op toekomstige wet- en regelgeving. Bovendien helpen we onze partners met ons OTC-testcentrum om op basis van de juiste kennis voorbereid te zijn op die wetgeving.' Verhagen: 'We hantieren al jaren het credo "the sustainable innovator". Deze fabriek is geheel in lijn daarmee. Dit geeft een heel grote kans voor de Nederlandse markt.'

Meer informatie:
www.oerlemanspackaging.nl